

重要术语的用户指南

重要健康保险术语的定义





washington
healthplanfinder

click. compare. covered.

自付额

该金额是您自己支付的医疗护理费用，超过此费用，健康保险计划才会为您支付部分医疗护理成本。您要与健康保险计划共担医疗护理成本，自付额就是其中一部分。

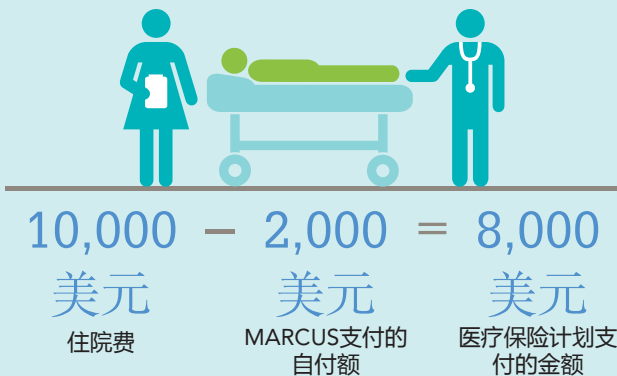
每个日历年的第一天起重新计算自付额。



运作方式 >

Marcus的自付额为2000美元。他的住院费用为10,000美元。Marcus必须先支付自付额。超出部分，医疗保险计划才会付钱。

自付额和其他成本因医疗保险计划而异。



计划一览表

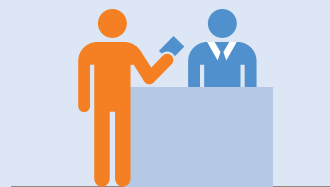
本计划一览表将列出医疗保险计划涵盖的药品。您的医疗保险计划将支付这些药品的全部或部分成本。



运作方式 >

George去药店开具一个新的处方。他让药剂师核对计划一览表。他的医疗保险计划将支付药品费用。支付20美元共付额。其余费用由医疗保险计划支付。

健康保险不同，共付额也不同。



每次就诊

\$20

主要医疗护理服务提供者(PCP)

作为健康保险方案一部分，您选择就诊的主治医师或主管护士。

您的主要医疗护理服务提供者会监督您的整体医疗护理情况，并可能与其他护理服务提供商及专家合作，确保您的健康。



运作方式 >

Roger刚刚参加了第一份健康保险。过去，如果生病，他会直接看急诊。现在，他可以选择主要医疗护理服务提供者(PCP)。他的主要医疗护理服务提供者是他的主治医师。



请到主要医疗护理服务提供者处就诊，以便获得健康检查和非急诊护理服务

保险费税 项减免

根据您的收入情况，您可能有资格获得保险费税项减免。税项减免可以降低您的月保险费，即您每月为医疗保险计划所付的款项。

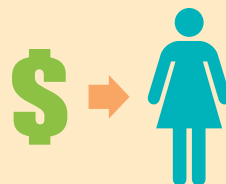
欲知您是否能获得税项减免，请访问 WAHealthplanfinder.org 或致电 1-855-923-4633。



运作方式 >

玛塞拉是一名未参加保险的单身女士。她的年收入为25000美元（每月约2000美元）。玛塞拉的收入令她可获得税项减免的资助。这可以帮助玛塞拉减少保险费的支出。

具体资助数额请联系 *Washington Healthplanfinder*。



保险费用 — 保险费税项 减免 = 月付款额

共付保险费

共付保险费是您需要共同承担的医疗保险计划所涵盖服务的成本。在支付健康保险自付额之后，开始支付共付保险费。

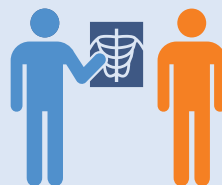
您要与医疗保险计划共担医疗护理成本，共付保险费就是其中一部分。



运作方式 >

詹姆斯已支付医疗保险计划要求的自付额。他收到一份金额为500美元的健康检查账单。他的医疗保险计划将支付账单的80%，即400美元。作为共付保险的一部分，James将支付账单的20%，即100美元。

健康保险不同，共付保险的金额也不同。



$$20\% \times \$500 = \$100$$

共付保险费

总计

JAMES需支付

金额

保险费

保险费指您每个月为医疗保险计划支付的款项。即使您未接受任何医疗护理服务，您也必须支付保险费。



运作方式 >

就像支付电费和话费账单一样，Jean按月缴纳健康保险费。为了保证保费及时到位，Jean提前几天汇款，或者在线付款，以确保医疗保险计划有效。



切记提前邮寄付款，以便留足邮寄过程需要的时间

实付费用

你支付的费用，而不是医疗保险计划支付的费用。

实付费用包括自付额、共付保险费和承保服务的共付额，再加上医疗保险计划不承保的服务的全部成本。

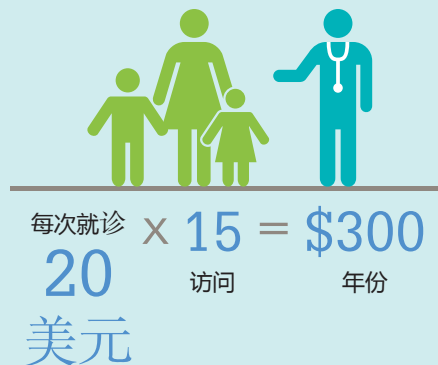
如果在市场上购买医疗保险计划，2015年个人计划的实付费用成本不会超过6,600美元，家庭计划的成本不会超过13,200美元。



运作方式 >

雪莉有两个孩子。每次她或孩子进行常规就诊，她都会支付20美元的共付额。全家今年一共要看15次医生。雪莉今年共付额的实付费用成本为300美元。

这些数字为估计值。有关详情，请致电具体的医疗保险计划。



服务网络

服务网络范围内的提供者：
经过您的医疗保险计划批准的
医生和其他医疗护理服务
提供商。

服务网络范围外的提供者：
没有经过您的医疗保险计划
批准的医生和其他医疗护理
服务提供商。

在接受服务网络范围外的提
供者的服务时，您将需支付
更多费用。



运作方式 >

劳拉想去看心理健康辅导员。她在家附近找到一位辅导员。在安排就诊前，她确认了此提供商在医疗保险计划的服务网络范围内。如果选择在服务网络范围外的辅导员，她将需支付更多费用。



在安排就诊前，询问您的提供商
是否在服务网络范围内

共付额

共付额指您为医疗保险计划所涵盖的健康服务支付的固定金额。健康服务，如定期看医生或按处方配药，都会产生共付额。

应在接受服务的时候支付共付额。



运作方式 >

托马斯患有高血压，每3个月需要到主要医疗护理服务提供者处就诊一次。就诊时，他的健康保险公司收取20美元的共付额。托马斯每次就诊时都会向医生支付共付额。

健康保险不同，共付额也不同。



预防服务

您的健康保险公司付费的每年健康体检和流感疫苗注射等医疗护理服务，您只需支付小额的费用即可享受该服务，或者也可免费获得该服务。只有网络内医疗护理服务提供单位（者）提供的此类服务才在保险范围之内。



运作方式 >

泰勒想要保持身体健康，所以她每年都去做健康检查并接受流感疫苗注射。她可以免受病患的侵害，而且保险公司会为此支付费用，她感到很高兴。



预防服务可以让您保持身体健康

基本医疗 保险福利



所有医疗保险计划都必须涵盖的10种医疗护理服务。有些福利是免费的。有些可能有共付额和共付保险费。

1. 就诊和住院
2. 送去急诊室
3. 婴儿出生前后护理
4. 心理健康和药物滥用治疗
5. 处方药
6. 帮助您在受伤后，有残疾或慢性疾病时进行恢复的服务和设备
7. 实验室测试
8. 预防服务，包括咨询、隔离和接种疫苗
9. 糖尿病或者哮喘等慢性疾病的控制
10. 儿科治疗服务

运作方式 >

所有的医疗保险计划现都必须包含住院治疗福利。现在，所有医疗保险计划都必须包括住院津贴。有关详情，请致电 *Washington Healthplanfinder*，电话号码为1-855-WAFINDER (1-855-923-4633) 或致电您的医疗保险计划。

The Washington Health Benefit Exchange 遵守適用的聯邦民權法律規定，不因種族、膚色、民族血統、年齡、殘障 或性別而歧視任何人。注意：如果您使用繁體中文，您可以免費獲得語言援助服務。請致電 1-855-923-4633 (TTY: 1-855-627-9604)。



向友善的专家寻求帮助

