



ນິຍາມຄຳສັບທີ່ສຳຄັນໃນການປະກັນສຸຂະພາບ

ຄູ່ມືຄຳສັບທີ່ສຳຄັນ ສຳລັບຜູ້ໃຊ້



ການຮ່ວມ
ປະກັນໄພ

ໂຫຍດທາງ
ພາບທີ່ຈຳເປັນ

ຕົວຈິງ

ຜູ້ໃຫ້ບໍລິການ
ດູແລ
ເບິ່ງແຍງຫຼັກ

ການຮ່ວມຈ່າຍ

ຊ່ວງລົງທຶນ

ស្នើសុំការងារសម្រាប់បុគ្គលិក

រៀនសូត្រការងារ

ເງິນສ່ວນທຳອິດແມ່ນຫຍັງ?

ເງິນສ່ວນທຳອິດຂອງທ່ານແມ່ນຈຳນວນເງິນທີ່ທ່ານຕ້ອງຈ່າຍໃຫ້ແກ່ການດູແລເບິ່ງແຍງກ່ອນທີ່ແຜນປະກັນສຸຂະພາບຂອງທ່ານຈະເລີ່ມຮ່ວມຮັບຜິດຊອບຄ່າໃຊ້ຈ່າຍ. ຈຳນວນເງິນສ່ວນທຳອິດຂອງທ່ານເລີ່ມຕົ້ນໃໝ່ທຸກໆຕົ້ນປີ.

ມັນໃຊ້ງານແນວໃດ

Marcus ມີເງິນສ່ວນທຳອິດທີ່ \$2,000. ລາວໄດ້ຮັບການປິ່ນປົວຢູ່ໂຮງໝໍ ເຊິ່ງມີຄ່າໃຊ້ຈ່າຍ \$10,000. Marcus ຕ້ອງຈ່າຍເງິນສ່ວນທຳອິດຂອງລາວກ່ອນທີ່ແຜນປະກັນສຸຂະພາບຂອງລາວຈະຈ່າຍເງິນສຳລັບຄ່າໃຊ້ຈ່າຍໃດໜຶ່ງ. (ເງິນສ່ວນທຳອິດ ແລະ ຄ່າໃຊ້ຈ່າຍອື່ນໆແຕກຕ່າງກັນໄປໂດຍຂັ້ນກັບແຜນປະກັນສຸຂະພາບ).



គួរតែរៀនសូត្រជាមួយគ្នា

គោលការណ៍

ແຜນຕໍາລັບຢາແມ່ນຫຍັງ?

ແຜນຕໍາລັບຢາແມ່ນລາຍຊື່ຢາທີ່ໄດ້ຮັບການຄຸ້ມຄອງຈາກແຜນປະກັນສຸຂະພາບຂອງທ່ານ. ແຜນປະກັນສຸຂະພາບຂອງທ່ານຈະຈ່າຍເງິນສໍາລັບຄ່າໃຊ້ຈ່າຍທັງໝົດ ຫຼື ບາງສ່ວນຂອງຢາເຫຼົ່ານີ້.

ມັນໃຊ້ງານແນວໃດ

George ໄປຮ້ານຂາຍຢາເພື່ອຊື້ຢາຕາມແພດສັ່ງໃໝ່. George ໃຫ້ເພລັດສະກອນກວດເບິ່ງລາຍການແຜນຕໍາລັບຢາ. ແຜນປະກັນສຸຂະພາບຂອງລາວຈະຈ່າຍເງິນສໍາລັບຢາ. George ພຽງແຕ່ຈ່າຍເງິນ \$20 ສໍາລັບການຮ່ວມຈ່າຍຂອງລາວ. ແຜນປະກັນຂອງລາວຈ່າຍເງິນສໍາລັບສ່ວນທີ່ເຫຼືອ. (ຈໍານວນການຮ່ວມຈ່າຍແຕກຕ່າງກັນໄປໂດຍຂຶ້ນກັບແຜນປະກັນສຸຂະພາບ)



\$20

ຕໍ່ຢາຕາມແພດສັ່ງໜຶ່ງຄັ້ງ

ຄູ່ມືຄຳສັບທີ່ສຳຄັນສຳລັບຜູ້ໃຊ້

ຜູ້ໃຫ້ບໍລິການດູແລ ເບິ່ງແຍງບຸກ

ຜູ້ໃຫ້ການດູແລເບິ່ງແຍງຫຼັກແມ່ນຫຍັງ?

ຜູ້ໃຫ້ການດູແລເບິ່ງແຍງຫຼັກແມ່ນທ່ານໝໍ ຫຼື ພະຍາບານຫຼັກທີ່ທ່ານເຂົ້າພົບ ໂດຍເປັນສ່ວນໜຶ່ງໃນແຜນປະກັນສຸຂະພາບຂອງທ່ານ. ຜູ້ໃຫ້ການດູແລເບິ່ງແຍງຫຼັກຂອງທ່ານຈັດການການດູແລເບິ່ງແຍງສຸຂະພາບຂອງທ່ານ. ພວກເຂົາອາດເຮັດວຽກກັບຜູ້ຊ່ຽວຊານເພື່ອຮັກສາໃຫ້ທ່ານມີສຸຂະພາບທີ່ດີ.

ມັນໃຊ້ງານແນວໃດ

ໃນອະດີດ, Roger ເຂົ້າຫ້ອງສຸກເສີນ ເມື່ອລາວຮູ້ສຶກບໍ່ສະບາຍ. ຕອນນີ້, ລາວມີແຜນປະກັນສຸຂະພາບທີ່ອະນຸຍາດໃຫ້ລາວສາມາດເລືອກຜູ້ໃຫ້ການດູແລເບິ່ງແຍງຫຼັກ. ລາວເຂົ້າພົບຜູ້ໃຫ້ການດູແລເບິ່ງແຍງຫຼັກຂອງລາວ ເມື່ອລາວຮູ້ສຶກບໍ່ສະບາຍ ແລະ ພວກເຂົາສາມາດປຸ້ນປົວອາການຂອງລາວ. ຖ້າ Roger ຕ້ອງການການດູແລເບິ່ງແຍງພິເສດ, ຜູ້ໃຫ້ການດູແລເບິ່ງແຍງຫຼັກຂອງລາວຈະຕິດຕໍ່ຜູ້ຊ່ຽວຊານໃຫ້ລາວ.



ໄປພົບຜູ້ໃຫ້ບໍລິການຫຼັກຂອງທ່ານເພື່ອກວດສຸຂະພາບ, ການດູແລເບິ່ງແຍງທີ່ບໍ່ຮີບດ່ວນ ແລະ ການດູແລເບິ່ງແຍງແບບທາງໄກ.

ຄູ່ມືຄຳສັບທີ່ສຳຄັນສຳລັບຜູ້ໃຊ້

ເບ້ຍປະກັນຈາກເຄຣດ ດີດອາກອນ

ເບ້ຍປະກັນຈາກເຄຣດິດອາກອນແມ່ນຫຍັງ?

ເຄຣດິດອາກອນຫຼຸດຈຳນວນທີ່ທ່ານຕ້ອງຈ່າຍສໍາລັບແຜນປະກັນສຸຂະພາບຂອງທ່ານໃນແຕ່ລະເດືອນ. ຈຳນວນເຄຣດິດອາກອນທີ່ທ່ານໄດ້ຮັບແມ່ນຂຶ້ນກັບລາຍຮັບຂອງທ່ານ.

ໄປທີ່ wahealthplanfinder.org ຫຼື ໂທຫາ **1-855-923-4633** ສໍາລັບຂໍ້ມູນເພີ່ມເຕີມ

ມັນໃຊ້ງານແນວໃດ

Marcela ເປັນຜູ້ໃຫຍ່ໜຶ່ງຄົນທີ່ບໍ່ມີແຜນປະກັນສຸຂະພາບ. ລາຍຮັບປະຈຳປີຂອງລາວແມ່ນ \$25,000. ລາວໄດ້ຮັບເຄຣດິດອາກອນຍ້ອນລະດັບລາຍຮັບຂອງລາວ. Marcela ສາມາດໃຊ້ເຄຣດິດອາກອນເຫຼົ່ານີ້ເພື່ອຫຼຸດຈຳນວນເງິນຕ້ອງຈ່າຍໃນແຕ່ລະເດືອນຂອງລາວ. (ຕົວເລກຕົວຈິງແຕກຕ່າງກັນໄປ).



ຄູ່ມືຄຳສັບທີ່ສຳຄັນສຳລັບຜູ້ໃຊ້

ການຮ່ວມປະກັນໄພ

ການຮ່ວມປະກັນໄພແມ່ນຫຍັງ?

ການຮ່ວມປະກັນໄພແມ່ນສ່ວນຮັບຜິດຊອບຂອງທ່ານຕໍ່ຄ່າໃຊ້ຈ່າຍໃນການບໍລິການດູແລເບິ່ງແຍງສຸຂະພາບທີ່ໄດ້ຮັບການຄຸ້ມຄອງ. ທ່ານເລີ່ມຈ່າຍເງິນສໍາລັບການຮ່ວມປະກັນໄພ ຫຼັງຈາກທີ່ທ່ານໄດ້ຈ່າຍເງິນສ່ວນທໍາອິດໃນແຜນປະກັນສຸຂະພາບຂອງທ່ານ. ການຮ່ວມປະກັນໄພເປັນພຽງໜຶ່ງໃນຫຼາຍວິທີທີ່ທ່ານຈະຮ່ວມຮັບຜິດຊອບສໍາລັບຄ່າໃຊ້ຈ່າຍໃນການດູແລເບິ່ງແຍງສຸຂະພາບຂອງທ່ານດ້ວຍແຜນປະກັນສຸຂະພາບຂອງທ່ານ.

ມັນໃຊ້ງານແນວໃດ

James ໄດ້ຈ່າຍເງິນສ່ວນທໍາອິດຂອງລາວ. ລາວຖືກຮຽກເກັບ \$500 ເພື່ອເຂົ້າພົບທ່ານໝໍ. James ຈ່າຍເງິນ 20% ຂອງໃບບິນຮຽກເກັບເງິນ ຫຼື \$100. ແຜນປະກັນສຸຂະພາບຂອງລາວຈະຈ່າຍເງິນສໍາລັບສ່ວນທີ່ເຫຼືອ. (ຈໍານວນເງິນຂອງການຮ່ວມປະກັນໄພແຕກຕ່າງກັນໄປໂດຍຂຶ້ນກັບແຜນປະກັນສຸຂະພາບ)



$$\begin{array}{r} 20\% \text{ ການຮ່ວມປະກັນໄພ 20\%} \\ \times \\ \$500 \text{ ໃບຮຽກເກັບເງິນທັງໝົດທີ່ \$500} \\ \hline \$100 \text{ James ຕິດໜີ້ \$100} \end{array}$$

ຄູ່ມືຄຳສັບທີ່ສຳຄັນສຳລັບຜູ້ໃຊ້

ເບື້ຍປະກັນ

ເບ້ຍປະກັນແມ່ນຫຍັງ?

ເບ້ຍປະກັນຂອງທ່ານແມ່ນຈໍານວນເງິນທີ່ທ່ານຈ່າຍໃນແຕ່ລະເດືອນສໍາລັບແຜນປະກັນສຸຂະພາບຂອງທ່ານ. ທ່ານຕ້ອງຈ່າຍເບ້ຍປະກັນຂອງທ່ານ ເຖິງແມ່ນວ່າທ່ານບໍ່ໄດ້ຮັບການບໍລິການດູແລເບິ່ງແຍງສຸຂະພາບໃດໜຶ່ງ. ຕິດຕໍ່ບໍລິສັດປະກັນໄພຂອງທ່ານ ຖ້າມີຄໍາຖາມໃດໜຶ່ງກ່ຽວກັບການຈ່າຍເງິນ.

ມັນໃຊ້ງານແນວໃດ

Jean ຈ່າຍເບ້ຍປະກັນສໍາລັບແຜນປະກັນສຸຂະພາບຂອງທ່ານໃນແຕ່ລະເດືອນ, ເຊິ່ງດຽວກັນກັບໃບຮຽກເກັບເງິນຄ່າໂທລະສັບຂອງລາວ. Jean ຈ່າຍເງິນຂອງລາວທາງໄປສະນີສອງສາມມື້ກ່ອນລ່ວງໜ້າ ຫຼື ຈ່າຍເງິນຜ່ານອອນລາຍ ເພື່ອຮັບປະກັນວ່າການຈ່າຍເງິນຂອງລາວຈະທັນຕາມກໍານົດເວລາ.



ໃຫ້ມີເວລາເພື່ອທີ່ເງິນຈະໄປຮອດ
ໄປສະນີ ໂດຍການສົ່ງເງິນທາງ
ໄປສະນີກ່ອນລ່ວງໜ້າ.

ຄູ່ມືຄຳສັບທີ່ນຳຄຳສຳລັບຜູ້ໃຊ້

ຄຳສັບ

ຕົວຈິງແມ່ນຫຍັງ?

ຄ່າໃຊ້ຈ່າຍຕົວຈິງແມ່ນສິ່ງທີ່ທ່ານຈ່າຍສໍາລັບການດູແລເບິ່ງແຍງສຸຂະພາບ. ພວກມັນສາມາດ ລວມເຖິງເງິນສ່ວນທໍາອິດ, ການຮ່ວມປະກັນໄພ ແລະ ການຮ່ວມຈ່າຍຂອງທ່ານ. ຈໍານວນເງິນໃດ ໜຶ່ງທີ່ບໍ່ໄດ້ຮັບການຄຸ້ມຄອງໂດຍແຜນປະກັນສຸຂະພາບຂອງທ່ານແມ່ນຄ່າໃຊ້ຈ່າຍຕົວຈິງ.

ມັນໃຊ້ງານແນວໃດ

Shirley ມີລູກສອງຄົນ. ລາວຈ່າຍເງິນ \$20 ສໍາລັບການຮ່ວມຈ່າຍໃນແຕ່ລະຄັ້ງທີ່ລາວ ຫຼື ລູກໄດ້ ເຂົ້າພົບທ່ານໝໍເປັນປົກກະຕິ. ຄອບຄົວຂອງລາວຈະເຂົ້າພົບທ່ານໝໍ 15 ຄັ້ງໃນປີນີ້. ຄ່າໃຊ້ຈ່າຍຕົວ ຈິງຂອງ Shirley ຈະເປັນ \$300. (ຕົວເລກແມ່ນເປັນພຽງການຄາດຄະເນ. ໂທຫາບໍລິສັດປະກັນໄພ ຂອງທ່ານສໍາລັບຂໍ້ມູນເພີ່ມເຕີມ).



$$\begin{array}{r}
 \$20 \text{ ຕໍ່ການເຂົ້າພົບໜຶ່ງຄັ້ງ} \\
 \times \\
 15 \text{ ການເຂົ້າພົບ 15 ຄັ້ງ} \\
 \hline
 \$300 \text{ ຕໍ່ໜຶ່ງປີ}
 \end{array}$$

ຄູ່ມືຄຳສັບທີ່ນຳຄຳສຳລັບຜູ້ໃຊ້

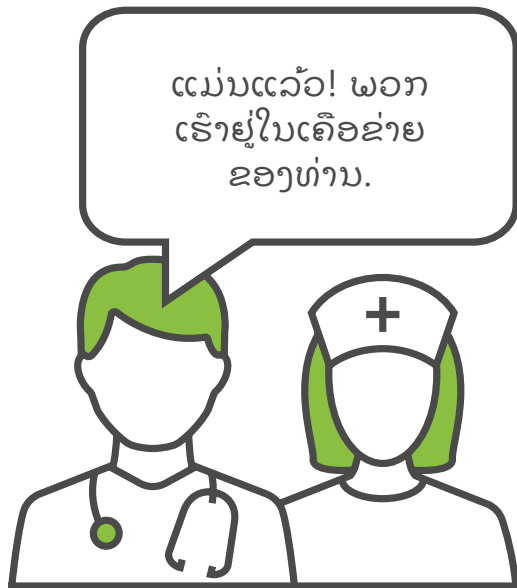
ເຄື່ອງຂ່າຍ

ເຄືອຂ່າຍແມ່ນຫຍັງ?

ເຄືອຂ່າຍແມ່ນລາຍຊື່ຜູ້ໃຫ້ບໍລິການທີ່ແຜນປະກັນສຸຂະພາບຂອງທ່ານຄຸ້ມຄອງ. ຜູ້ໃຫ້ບໍລິການໃນເຄືອຂ່າຍແມ່ນໄດ້ຮັບການອະນຸມັດຈາກແຜນປະກັນສຸຂະພາບຂອງທ່ານ. ຜູ້ໃຫ້ບໍລິການຕົວຈິງແມ່ນບໍ່ໄດ້ຮັບການອະນຸມັດຈາກແຜນປະກັນສຸຂະພາບຂອງທ່ານ. ທ່ານຈະຈ່າຍເງິນເພີ່ມສຳລັບການບໍລິການຈາກຜູ້ໃຫ້ບໍລິການຕົວຈິງ.

ມັນໃຊ້ງານແນວໃດ

Laura ຕ້ອງການເຂົ້າພົບຜູ້ໃຫ້ຄໍາປຶກສາດ້ານສຸຂະພາບຈິດ. ລາວພົບຫນຶ່ງຄົນທີ່ຢູ່ໃກ້ກັບເຮືອນຂອງລາວ. ກ່ອນທີ່ຈະນັດໝາຍມື້ເຂົ້າພົບ, ລາວຕ້ອງແນ່ໃຈວ່າຜູ້ໃຫ້ບໍລິການດັ່ງກ່າວຢູ່ໃນເຄືອຂ່າຍແຜນປະກັນສຸຂະພາບຂອງລາວ. ມັນຈະເຮັດໃຫ້ລາວເສຍເງິນຫຼາຍຂຶ້ນ ຖ້າລາວເລືອກຜູ້ໃຫ້ຄໍາປຶກສາອອກເຄືອຂ່າຍ.



ສອບຖາມວ່າຜູ້ໃຫ້ບໍລິການຂອງທ່ານຢູ່ໃນເຄືອຂ່າຍ ກ່ອນທີ່ຈະນັດໝາຍມື້ເຂົ້າພົບ.

ຄູ່ມືຄຳສັບທີ່ສຳຄັນສຳລັບຜູ້ໃຊ້

ການຮ່ວມລ່າຍ

ການຮ່ວມຈ່າຍແມ່ນຫຍັງ?

ການຮ່ວມຈ່າຍແມ່ນຈຳນວນເງິນທີ່ທ່ານຈ່າຍສຳລັບການບໍລິການດູແລເບິ່ງແຍງສຸຂະພາບທີ່ຢູ່ໃນການຄຸ້ມຄອງ. ການບໍລິການ ເຊັ່ນ: ການເຂົ້າພົບທ່ານໝໍເປັນປົກກະຕິ ຫຼື ການຊື້ຢາຕາມແພດສັ່ງ ແມ່ນຈະມີການຮ່ວມຈ່າຍ. ການຮ່ວມຈ່າຍຂອງທ່ານໝົດກຳນົດ ເມື່ອທ່ານໄດ້ຮັບການບໍລິການ.

ມັນໃຊ້ງານແນວໃດ

Thomas ມີຄວາມດັນເລືອດສູງ. ລາວເຂົ້າພົບຜູ້ໃຫ້ບໍລິການດູແລເບິ່ງແຍງສຸຂະພາບຫຼັກຂອງລາວທຸກໆສາມເດືອນ. ແຜນປະກັນສຸຂະພາບຂອງລາວຮຽກຮ້ອງໃຫ້ລາວຈ່າຍເງິນ \$20 ສຳລັບການເຂົ້າພົບທ່ານໝໍ. Thomas ຈ່າຍເງິນສຳລັບການຮ່ວມຈ່າຍໃຫ້ແກ່ທ່ານໝໍໃນການເຂົ້າພົບແຕ່ລະຄັ້ງ. (ຈຳນວນການຮ່ວມຈ່າຍແຕກຕ່າງກັນໄປຕາມແຜນປະກັນສຸຂະພາບ).



\$20

ຕໍ່ການເຂົ້າພົບໜຶ່ງຄັ້ງ

ຄູ່ມືຄຳສັບທີ່ສຳຄັນສຳລັບຜູ້ໃຊ້

ການບໍລິການ ປ້ອງກັນ

ການບໍລິການບ້ອງກັນແມ່ນຫຍັງ?

ການບໍລິການບ້ອງກັນແມ່ນຈະຖືກຈ່າຍໂດຍແຜນປະກັນສຸຂະພາບຂອງທ່ານ ໂດຍທີ່ທ່ານຕ້ອງຈ່າຍໃນຈຳນວນໜ້ອຍ ຫຼື ບໍ່ຕ້ອງຈ່າຍເລີຍ. ພວກມັນປະກອບມີການກວດສຸຂະພາບປະຈຳປີ ແລະ ການສັກຢາບ້ອງກັນໄຂ້ຫວັດໃຫຍ່. ການບໍລິການເຫຼົ່ານີ້ພຽງແຕ່ໄດ້ຮັບການຄຸ້ມຄອງ ເມື່ອທ່ານເຂົ້າພົບຜູ້ໃຫ້ບໍລິການໃນເຄືອຂ່າຍ.

ມັນໃຊ້ງານແນວໃດ

Taylor ໄດ້ຮັບການກວດສຸຂະພາບ ແລະ ສັກຢາບ້ອງກັນໄຂ້ຫວັດໃຫຍ່ໃນແຕ່ລະປີເພື່ອໃຫ້ມີສຸຂະພາບທີ່ດີ. Taylor ມັກໃຫ້ແຜນປະກັນສຸຂະພາບຂອງລາວຈ່າຍເງິນສຳລັບການບໍລິການທີ່ຮັກສາບໍ່ໃຫ້ພວກເຂົາບໍ່ສະບາຍ.



ການບໍລິການບ້ອງກັນຊ່ວຍໃຫ້ທ່ານມີສຸຂະພາບທີ່ດີ.

ຄູ່ມືຄຳສັບທີ່ສຳຄັນສຳລັບຜູ້ໃຊ້

ສິດປະໂຫຍດທາງ ສຸຂະພາບທີ່ຈຳເປັນ

ສິດປະໂຫຍດທາງສຸຂະພາບທີ່ຈໍາເປັນ

ສິດປະໂຫຍດທາງສຸຂະພາບທີ່ຈໍາເປັນແມ່ນຫຍັງ?

ສິດປະໂຫຍດທາງສຸຂະພາບທີ່ຈໍາເປັນແມ່ນອຸດການບໍລິການດູແລເບິ່ງແຍງສຸຂະພາບທີ່ແຜນປະກັນທັງໝົດຄຸ້ມຄອງ. ບາງຢ່າງກໍ່ບໍ່ເສຍຄ່າ. ບາງຢ່າງກໍ່ມີການຮ່ວມຈ່າຍ ຫຼື ການຮ່ວມປະກັນໄພ.

ສິດປະໂຫຍດທາງສຸຂະພາບທີ່ຈໍາເປັນລວມເຖິງ:

- ▶ ການເຂົ້າພົບທ່ານໝໍ ແລະ ການປິ່ນປົວຢູ່ໂຮງໝໍ
- ▶ ການເດີນທາງໄປຫ້ອງສຸກເສີນ
- ▶ ການດູແລເບິ່ງແຍງກ່ອນ ແລະ ຫຼັງຈາກທີ່ລູກຂອງທ່ານເກີດ
- ▶ ການບໍລິການດ້ານສຸຂະພາບຈິດ ແລະ ການບໍາບັດການໃຊ້ສານເສບຕິດ
- ▶ ຢາຕາມແພດສັ່ງ
- ▶ ການບໍລິການ ແລະ ອຸປະກອນທີ່ຈະຊ່ວຍໃຫ້ທ່ານເຟັ້ນຕົວ ຖ້າທ່ານບາດເຈັບ ຫຼື ມີຄວາມພິການ ຫຼື ອາການຊໍາເຮື້ອ
- ▶ ການກວດຈາກຫ້ອງທົດລອງ
- ▶ ການບໍລິການບ້ອງກັນທີ່ລວມເຖິງການໃຫ້ຄໍາປຶກສາ, ການກວດພະຍາດ ແລະ ການສັກວັກຊີນ
- ▶ ການຮັບມືກັບພະຍາດຊໍາເຮື້ອ ເຊັ່ນ: ໂຮກເປົາຫວານ ຫຼື ໂຮກຫອບຫືດ
- ▶ ການດູແລເບິ່ງແຍງເດັກ

ມັນໃຊ້ງານແນວໃດ

ແຜນປະກັນສຸຂະພາບທັງໝົດຕ້ອງລວມເຖິງສິດປະໂຫຍດໃນການປິ່ນປົວຢູ່ໂຮງໝໍ. ໂທຫາ *Washington Healthplanfinder* ຫຼື ບໍລິສັດປະກັນໄພຂອງທ່ານສໍາລັບຂໍ້ມູນເພີ່ມເຕີມ. ໝາຍເລກຂອງພວກເຮົາແມ່ນ **1-855-923-4633**.

Washington Health Benefit Exchange ປະຕິບັດຕາມກົດໝາຍວ່າດ້ວຍສິດພົນລະເມືອງຂອງລັດຖະບານກາງທີ່ມີຜົນບັງຄັບໃຊ້. ພວກເຮົາບໍ່ເລືອກປະຕິບັດບົນພື້ນຖານຂອງເຊື້ອຊາດ, ສີຜິວ, ຊາດກໍາເນີດ, ອາຍຸ, ຄວາມພິການ ຫຼື ເພດ.

ຄູ່ມືຄຳສັບທີ່ນຳຄຳສຳລັບຜູ້ໃຊ້

Cascade Care

CASCADE CARE ແມ່ນຫຍັງ?

ແຜນປະກັນສຸຂະພາບທີ່ໃຫ້ສິດປະໂຫຍດແບບດຽວກັນ ບໍ່ວ່າທ່ານຈະເລືອກບໍລິສັດໃດກໍ່ຕາມ. ພວກມັນຮຽກຮ້ອງໃຫ້ຈ່າຍເງິນສ່ວນທຳອິດໃນຈຳນວນທີ່ຕໍ່າກວ່າແຜນປະກັນສ່ວນໃຫຍ່ ແລະ ພວກມັນລວມມີການບໍລິການຫຼາຍກວ່າກ່ອນທີ່ຈະຈຳເປັນຕ້ອງຈ່າຍເງິນສ່ວນທຳອິດຈົນໝົດ.



ແມ່ນຫຍັງຄື CASCADE CARE SAVINGS?

ໂຄງການ Cascade Care Savings ຫຼຸດຜ່ອນຕົ້ນທຶນເບ້ຍປະກັນແຜນປະກັນສຸຂະພາບຂອງທ່ານ. ຖ້າທ່ານເຂົ້າເກນເງື່ອນໄຂ, ລັດຈະຈ່າຍສ່ວນໜຶ່ງໃນເບ້ຍປະກັນຂອງທ່ານ.

ທ່ານອາດເຂົ້າເກນເງື່ອນໄຂສຳລັບ Cascade Care Savings ຖ້າສິ່ງເຫຼົ່ານີ້ເປັນຈິງ:

- ▶ ລາຍໄດ້ຂອງທ່ານຕໍ່າວ່າ 250% ຂອງລະດັບຄວາມທຸກຍາກທີ່ລັດຖະບານກາງກຳນົດ.
- ▶ ທ່ານບໍ່ເຂົ້າເກນເງື່ອນໄຂສຳລັບ Washington Apple Health (Medicaid) ຫຼື Medicare.
- ▶ ທ່ານໄດ້ລົງທະບຽນໃນແຜນປະກັນ Cascade Care ເງິນ ຫຼື ຄໍ່າ.
- ▶ ຖ້າທ່ານເຂົ້າເກນເງື່ອນໄຂສຳລັບເຄຣດິດອາກອນ, ທ່ານໄດ້ຍອມຮັບ ຈຳນວນເຕັມທີ່ທ່ານສາມາດຮັບໄດ້.

ມັນໃຊ້ງານແນວໃດ

Jen ຕ້ອງການເຂົ້າເຖິງການດູແລເບິ່ງແຍງທີ່ພວກເຂົາຕ້ອງການ ໂດຍບໍ່ຕ້ອງຈ່າຍເງິນສ່ວນທຳອິດຈົນໝົດ. ໂດຍການເລືອກແຜນ Cascade Care ໃນ *Washington Healthplanfinder*, Jen ຈະໄດ້ຮັບສິດປະໂຫຍດທາງສຸຂະພາບຈຳເປັນທີ່ຢູ່ໃນການຄຸ້ມຄອງ ໂດຍບໍ່ຕ້ອງຈ່າຍເງິນກ່ອນລ່ວງໜ້າ.



ຄູ່ມືຄຳສັບທີ່ສຳຄັນສຳລັບຜູ້ໃຊ້

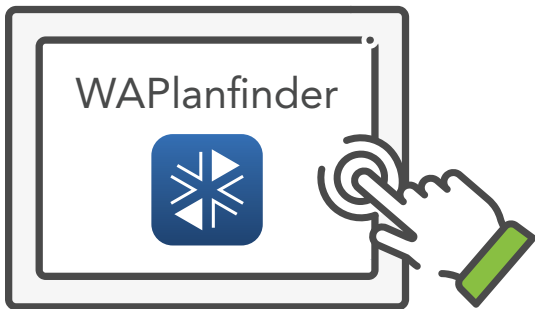
ການເປີດ ລົງທະບຽນ

ການເປີດລົງທະບຽນແມ່ນຫຍັງ?

ການເປີດລົງທະບຽນແມ່ນເວລາໃນປີທີ່ທ່ານສາມາດລົງສະໝັກສໍາລັບແຜນປະກັນສຸຂະພາບທີ່ມີຄຸນສົມບັດ. ມັນເລີ່ມຕົ້ນຈາກວັນທີ 1 ພະຈິກ ຂອງທຸກໆປີ. ທ່ານສາມາດລົງສະໝັກສໍາລັບ Washington Apple Health ໃນເວລາໃດກໍ່ໄດ້.

ມັນໃຊ້ງານແນວໃດ

Jackson ຕ້ອງການລົງສະໝັກສໍາລັບແຜນປະກັນສຸຂະພາບ. ລາວສ້າງບັນຊີໃນ **wahealthplanfinder.org** ຫຼື ແອັບ **WAPlanfinder**. Jackson ສາມາດຊື້ເຄື່ອງ ແລະ ບຽບທຽບແຜນປະກັນສຸຂະພາບ ໂດຍເລີ່ມຕົ້ນຈາກວັນທີ 1 ພະຈິກ ເພື່ອຊອກຫາແຜນປະກັນທີ່ເໝາະສົມສໍາລັບລາວ. ລາວລົງທະບຽນກ່ອນວັນທີຄົບກໍານົດ. ແຜນປະກັນສຸຂະພາບຂອງລາວຈະເລີ່ມຕົ້ນໃນວັນທີ 1 ມັງກອນ ຂອງປີຖັດໄປ.



ໄປທີ່ **wahealthplanfinder.org** ຫຼື ດາວໂຫຼດແອັບ **WAPlanfinder** ເພື່ອລົງສະໝັກສໍາລັບແຜນປະກັນສຸຂະພາບ.

ຄູ່ມືຄຳສັບທີ່ສຳຄັນສຳລັບຜູ້ໃຊ້

ຊ່ວງລົງທະບຽນ ພິເສດ

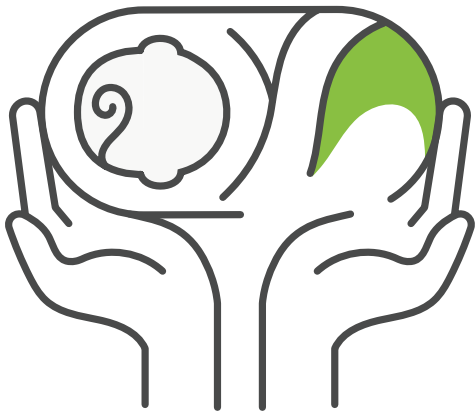
ຊ່ວງລົງທະບຽນພິເສດແມ່ນຫຍັງ?

ເຫດການບາງຢ່າງໃນຊີວິດເຮັດໃຫ້ທ່ານລົງສະໝັກສໍາລັບແຜນປະກັນສຸຂະພາບໃນເວລາໃດໜຶ່ງໃນປີ. ສິ່ງນີ້ແມ່ນເອີ້ນວ່າ ຊ່ວງລົງທະບຽນພິເສດ. ທ່ານສາມາດລົງສະໝັກສໍາລັບຊ່ວງລົງທະບຽນພິເສດຈົນເຖິງ 60 ມື້ ຫຼັງຈາກເຫດການດັ່ງກ່າວ. (ເບິ່ງເຫດການໃນຊີວິດທີ່ເຂົ້າເກນສໍາລັບຕົວຢ່າງ).

ໜ້າວຽກທີ່ໃຫ້ການດູແລເບິ່ງແຍງສຸຂະພາບຕ້ອງຈັດໃຫ້ມີຊ່ວງລົງທະບຽນພິເສດ. ຊ່ວງນີ້ມີເວລາ 30 ມື້.

ມັນໃຊ້ງານແນວໃດ

ເມຍຂອງ Mia ເກີດລູກ. ເຫດການນີ້ເຮັດໃຫ້ລາວລົງສະໝັກສໍາລັບຊ່ວງລົງທະບຽນພິເສດ. ລາວເຂົ້າສູ່ບັນຊີ *Washington Healthplanfinder* ຂອງລາວພາຍໃນ 60 ມື້ ແລະ ລົງສະໝັກ. ຕອນນີ້ ລາວສາມາດເລືອກແຜນປະກັນໃໝ່ທີ່ຄຸ້ມຄອງລູກຂອງລາວ.



ການເກີດລູກ ແລະ ການຮັບເດັກນ້ອຍ
ມາລ້ຽງເປັນເຫດການໃນຊີວິດທີ່ເຂົ້າເກນ
ເຊິ່ງອາດເຮັດໃຫ້ທ່ານປ່ຽນແຜນປະກັນ
ສຸຂະພາບຂອງທ່ານ.

ຄູ່ມືຄຳສັບທີ່ສຳຄັນສຳລັບຜູ້ໃຊ້

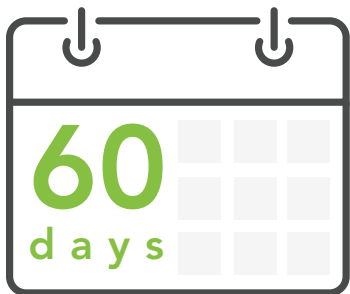
ເຫດການໃນຊີວິດ ທີ່ເຂົ້າເກນ

ເຫດການໃນຊີວິດທີ່ເຂົ້າເກນແມ່ນຫຍັງ?

ເຫດການໃນຊີວິດທີ່ເຂົ້າເກນເຮັດໃຫ້ທ່ານລົງສະໝັກສໍາລັບແຜນປະກັນສຸຂະພາບໃນເວລາໃດໜຶ່ງໃນປີ. ພວກມັນລວມເຖິງການປ່ຽນແປງ ເຊັ່ນ: ການຍ້າຍເຮືອນ, ການຖືພາ ແລະ ການປ່ຽນແປງລາຍຮັບ. ທ່ານມີເວລາ 60 ມື້ ນັບຕັ້ງແຕ່ເຫດການດັ່ງກ່າວ ເພື່ອລົງສະໝັກສໍາລັບຊ່ວງລົງທະບຽນພິເສດ. (ເບິ່ງຊ່ວງລົງທະບຽນພິເສດ ສໍາລັບຂໍ້ມູນເພີ່ມເຕີມ)

ຕົວຢ່າງຂອງເຫດການໃນຊີວິດທີ່ເຂົ້າເກນ

- ▶ ການແຕ່ງດອງ ຫຼື ການເຂົ້າຮ່ວມຄວາມສໍາພັນການຢູ່ຮ່ວມກັນ
- ▶ ການເກີດລູກ
- ▶ ການຮັບເດັກນ້ອຍມາລ້ຽງ ຫຼື ການດູແລເບິ່ງແຍງອຸປະຖໍາເດັກ
- ▶ ການໄດ້ຮັບຄໍາສັ່ງສານ (ລວມເຖິງການລ້ຽງດູສິ່ງເສີມເດັກ)
- ▶ ການສູນເສຍຜູ້ເພິ່ງອາໄສ ຫຼື ສະຖານະການເພິ່ງອາໄສ ເນື່ອງຈາກການເສຍຊີວິດ, ການຢ່າຮ້າງ ຫຼື ການແຍກທາງໂດຍຖືກຕ້ອງຕາມກົດໝາຍ
- ▶ ການປ່ຽນແປງລາຍຮັບ
- ▶ ການສູນເສຍການຄຸ້ມຄອງທາງສຸຂະພາບອື່ນໆ
- ▶ ການຍ້າຍໄປຢູ່ Washington ຫຼື ເຂດປົກຄອງໃໝ່ໃນ Washington
- ▶ ການປ່ຽນແປງສັນຊາດ ຫຼື ສະຖານະການຢູ່ອາໄສທີ່ຖືກຕ້ອງຕາມກົດໝາຍ
- ▶ ການອອກຈາກຄຸກ
- ▶ ການເປັນສະມາຊິກຂອງຊົນເຜົ່າ



ທ່ານມີເວລາ 60 ມື້ ນັບຕັ້ງແຕ່ເຫດການດັ່ງກ່າວ ເພື່ອລົງສະໝັກສໍາລັບຊ່ວງລົງທະບຽນພິເສດ.



washington
healthplanfinder

click. compare. covered.

wahealthplanfinder.org
1-855-WAFINDER | 1-855-923-4633